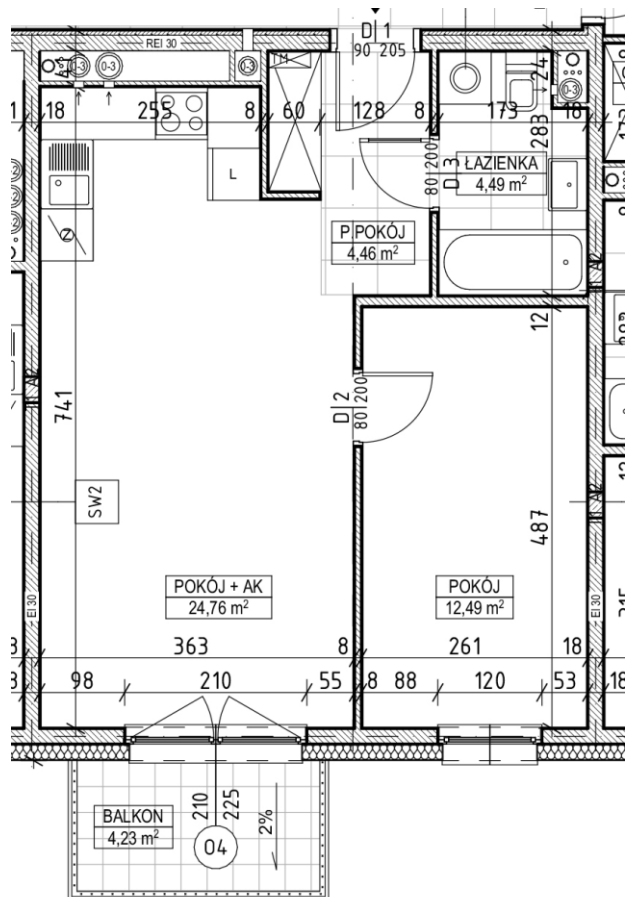


## Budynek A2 - Szafir 1 piętro

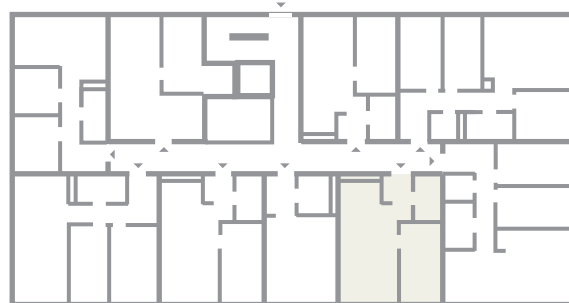


### Lokal A2.01.13

**46,20m<sup>2</sup>**

+ balkon 4,23m<sup>2</sup>

przedpokój	4,46m <sup>2</sup>
pokój	12,49m <sup>2</sup>
pokój z aneksem	24,76m <sup>2</sup>
łazienka	4,49m <sup>2</sup>



Uwaga. Niniejsza karta pokazuje układ funkcjonalny wnętrza. Powierzchnie użytkowe uwzględniają wykończenie ścian tynkami (grubość 1,5cm w łazienkach i pozostałych pomieszczeniach). Zastrzega się możliwość wprowadzenia niewielkich zmian z przyczyn technicznych. Powierzchnie użytkowe podano zgodnie z Rozporządzeniem Ministra Transportu, Budownictwa i Gospodarki Morskiej w sprawie szczegółowego zakresu i formy projektu budowlanego z dnia 25.04.2012r. (DZ.U. z dnia 27.04.2012r.) par.11 pkt 2 ppkt 2b z późn. zmianami oraz PN-ISO 9836:1997